

YCJ-140

全自动五轴义齿加工中心

超低功率绿色环保 | 独特的视觉感受 | 全新的性能升级!

德国技术 品质保证

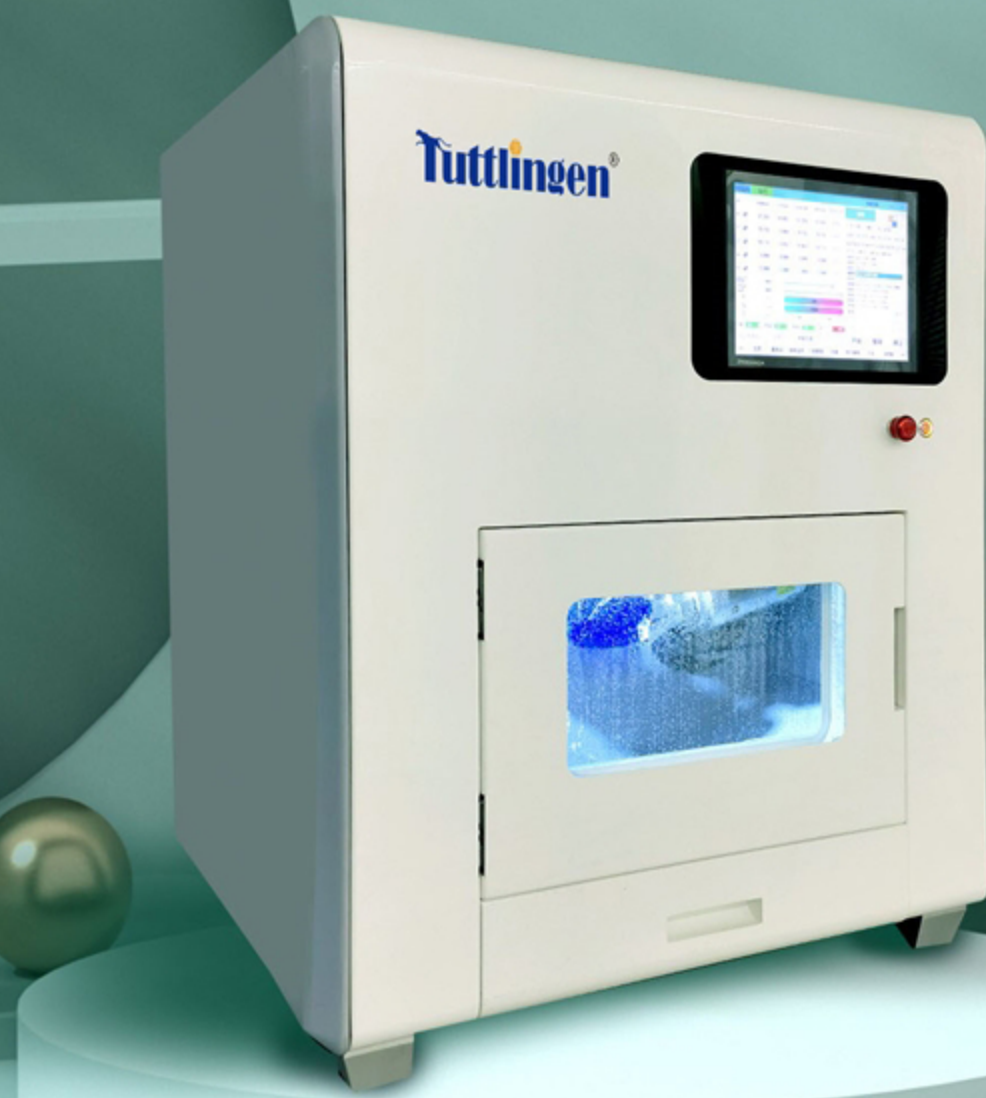
引用德国工业级加工中心床身设计
保证设备高刚性、高稳定性。

超高精度 行业领先

重复精度 ± 0.003mm
加工精度 ± 0.010mm

刀具配置 疾速加工

配置6位刀库,高速自动对刀
氧化锆:约15分钟/粒



YCJ-140 全自动五轴义齿加工中心

采用德国品质管理模式

严控每一道工序,从设计研发到生产、校准、测试,
我们都严格把关!



大功率变频主轴

|主轴最大速度可达60000rpm
|水冷变频、节能省电
|稳定、精度、效率提升



数字式驱动系统

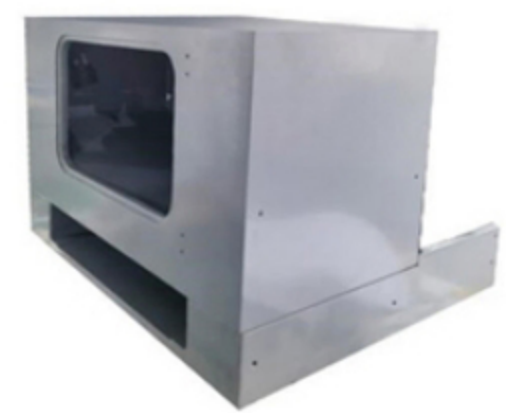
|采用新版64位DSP控制技术
|芯片响应频率更快
|启停平滑性能提升



采用进口精密丝杆

|精度高,平顺,高转速低噪音
|刚性好承受倾覆力矩好可承受
|双向轴向载荷,使用寿命长

不止于外观 更注重内涵



床身主机构一体铸造

|可承受高负荷、高压加工
|有吸震抗震特性
|机床结构长期不变形

技术参数

长宽高:	820*750*720mm
重量:	170kg
输入电压:	单相交流220V
主轴功率:	1.8KW
加工轴数:	5轴
加工范围:	XYZ: 110/160/80mm B: ±25° A: 360°
加工精度:	0.01mm
X/Y/Z/定位精度:	±0.003mm
加工方式:	干/湿加工
最大转速:	60,000rpm
最大进给速度:	5000mm/min
加工材质:	氧化锆、PMMA、树脂、蜡(直径98mm,厚度10~25mm)
加工类型:	内冠、全冠、连桥(14桥),嵌体、贴面、桩核、套筒冠
加工速度:	氧化锆、PMMA、树脂(10分钟左右/颗)、蜡(3分钟左右/颗)
刀库容量:	6把
换刀方式:	自动
主轴冷却:	水冷